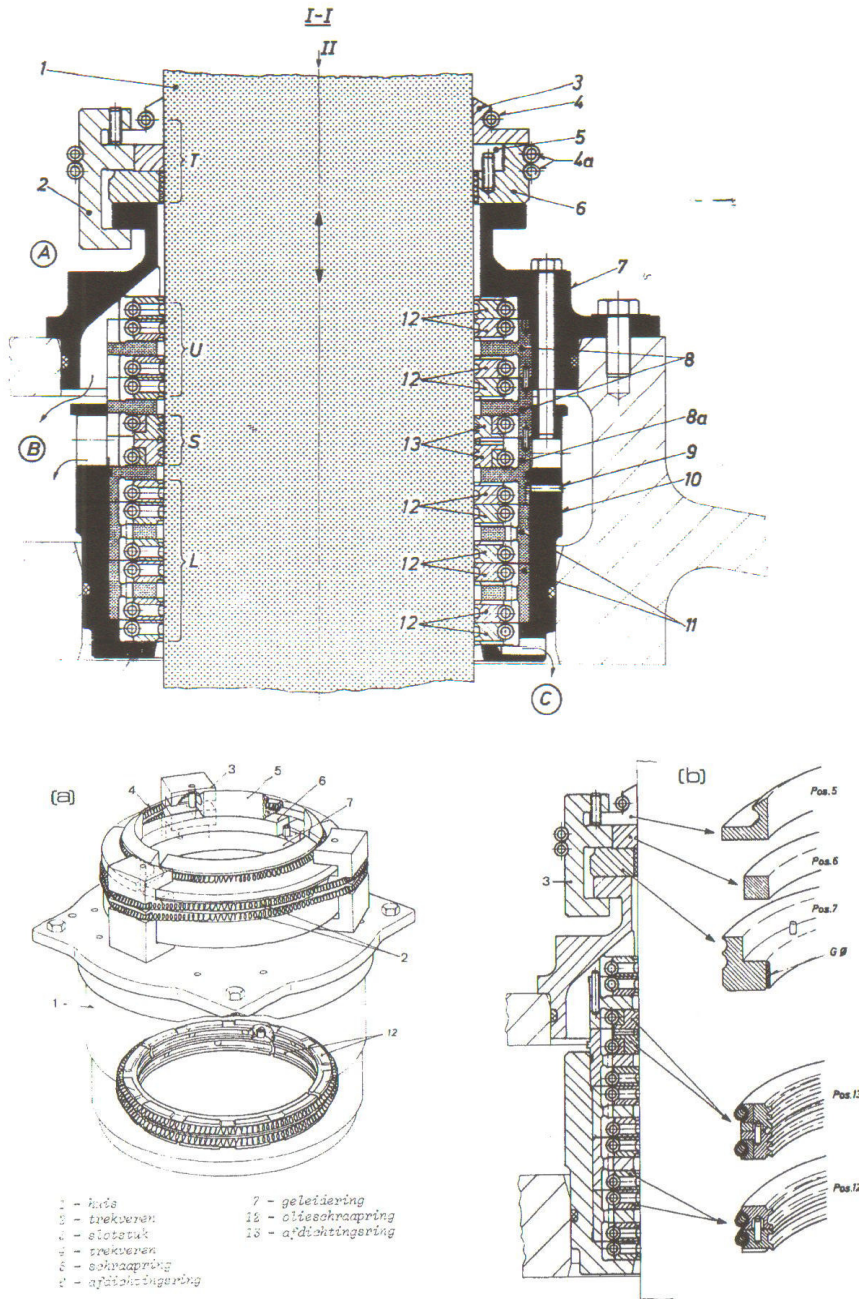


De zuigerstangpakkingbus



Deze scheidt de spoelruimte onder de zuiger van de carter zodat de verbrandingsgassen de smeerolie niet kunnen vervuilen.

T: dicht de spoelruimte af en schraapt olie van de zuigerstang. Wat afgeschaapt wordt blijft achter in ruimte A terwijl vloeistof weggedraineerd wordt.

U: als er toch vuile olie door T geraakt, wordt deze afgeschaapt in ruimte B door schraapringen U. B staat in verbinding met de buitenlucht.

L: deze laatste groep ringen schraapt de olie van de zuigerstang die door bewegen van de krukas hierop gespat is, en leidt deze via verticale boringen (in ringhouder 11) via C terug naar de carter.