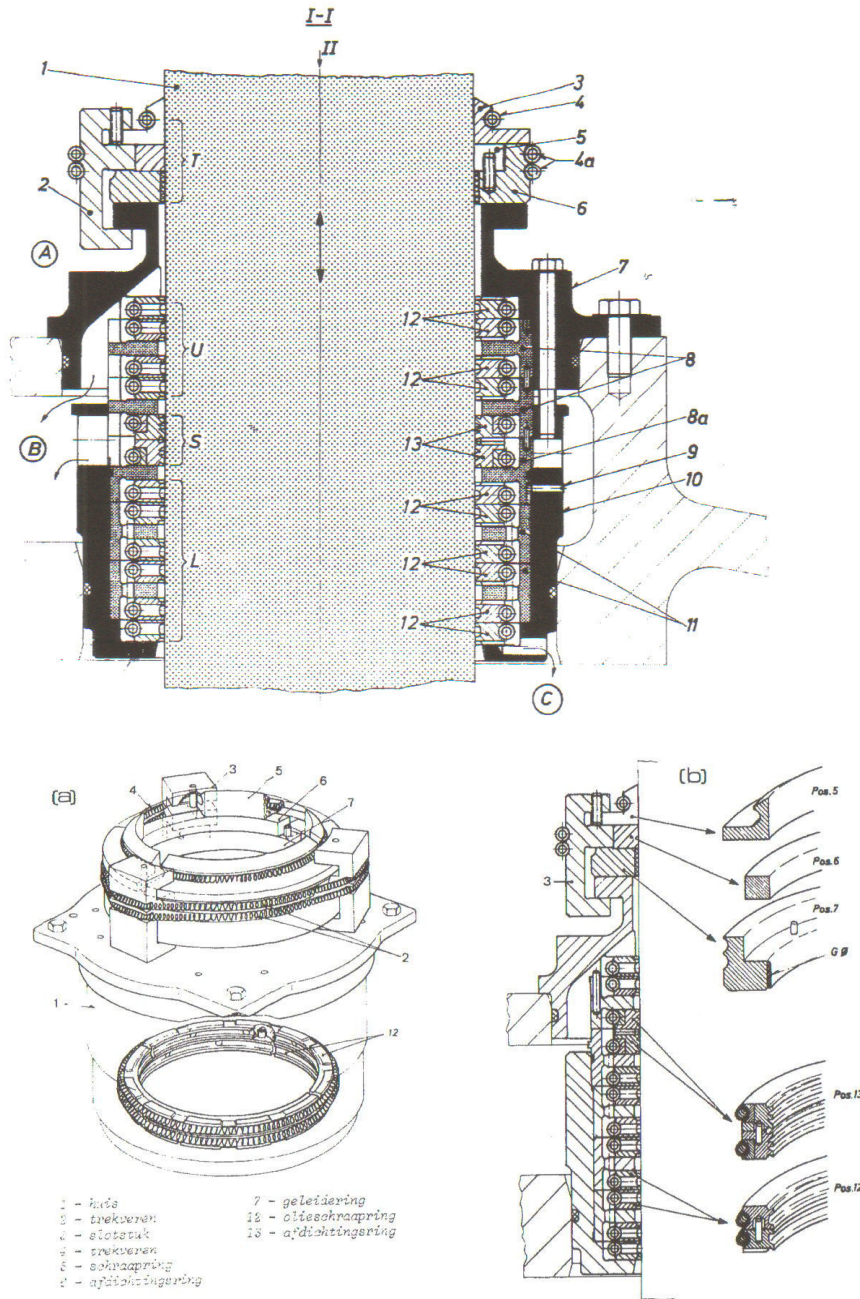


Presse-étoupe du piston



Elle va diviser l'espace de balayage entre le piston et le carter afin que les gaz de combustion ne puissent pas souiller l'huile de graissage.

- T: étanche l'espace de balayage et racle l'huile de l'axe de la crosse. Tout ce qui est raclé reste dans l'espace A et en même temps, le liquide est drainé
- U: si de l'huile sale passe T, elle va être raclée dans l'espace B par les segments racleurs U.
- L: ce dernier groupe de segments va racler l'huile de l'axe qui est giclée par le mouvement du vilebrequin et va la guider par des forages verticales par C dans le carter.